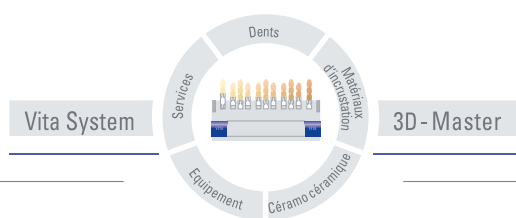


Le concept

Edition 06-07



VITA

20 ans de succès

Le matériau

- Céramique feldspathique
 $Al_2O_3 - SiO_2 - Na_2O - K_2O$
- La première céramique dentaire au monde à fine structure
- Préserve les antagonistes
- Recul clinique sur des millions d'éléments



La rentabilité

- VITABLOCS – beaucoup de talent : de nombreuses indications
- une solution
- préservation des instruments

Le potentiel

- Caractérisations possibles
- Remarquable esthétique en une séance
- Le taux de survie clinique correspond au « Gold Standard »

Le succès

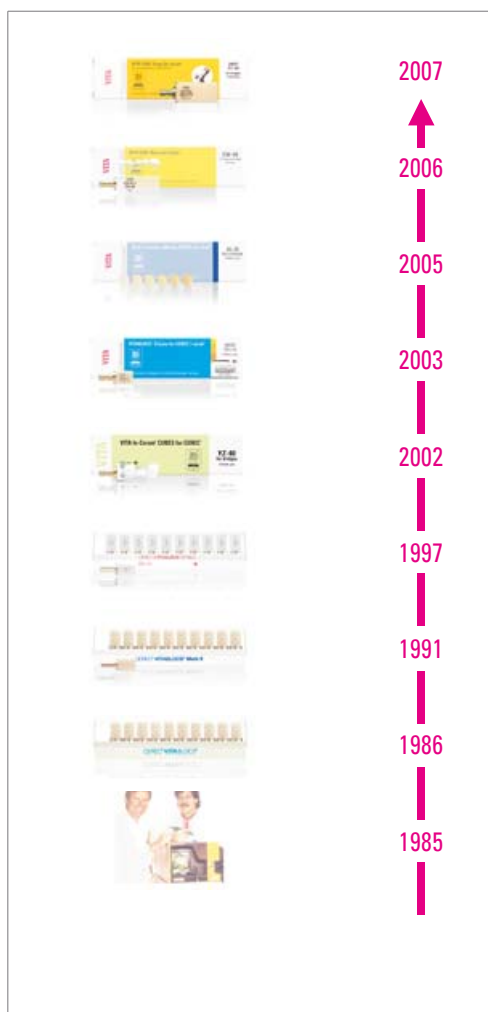
- Il résulte de la synergie entre
- Le matériau
 - La rentabilité
 - et le potentiel des VITABLOCS

Ce succès unique se poursuit

Un produit peut-il connaître depuis 20 ans une telle réussite sur un marché dentaire très innovant ? Et oui lorsqu'il

s'agit d'un bon produit. L'enthousiasme que suscitent les VITABLOCS auprès des praticiens et des scientifiques n'est pas lié au hasard : les dentistes apprécient particulièrement le fait que les VITABLOCS couvrent un vaste champ d'indications avec leur gamme de 15 teintes, de 6 dimensions et de 3 variantes et offrent une remarquable esthétique, qualité et pérennité.

20 ans VITA Machinable Materials



- 2007 Lancement de VITABLOCS® TriLuxe forte for CEREC®/inLab®
- 2007 Lancement des blocs composites VITA CAD-Temp for inLab®
- 2006 Lancement des blocs en résine polymère VITA CAD-Waxx for inLab®
- 2005 Lancement de VITA In-Ceram® AL for inLab®
- 2003 Lancement de VITABLOCS® TriLuxe for CEREC®/inLab®
- 2002 Lancement de VITA In-Ceram® YZ for inLab®
- 1999 Lancement de VITA In-Ceram® ZIRCONIA for inLab®
- 1997 Lancement de VITA In-Ceram® SPINELL/ALUMINA for inLab®
- 1991 Lancement de VITABLOCS® Mark II for CEREC®
- 1986 Première production en série de VITABLOCS® for CEREC®
- 1985 Première utilisation clinique de VITABLOCS® à l'université de Zürich

Indications		Céramique feldspathique à fine structure	
		VITABLOCS Mark II	VITABLOCS TriLuxe TriLuxe forte
	Inlays	●	○
	Onlays	●	●
	Facettes	●	●
	Couronnes partielles	●	●
	Couronnes antérieures	●	●
	Couronnes postérieures	●	●
	Individualisation	VITA VM 9	VITA VM 9

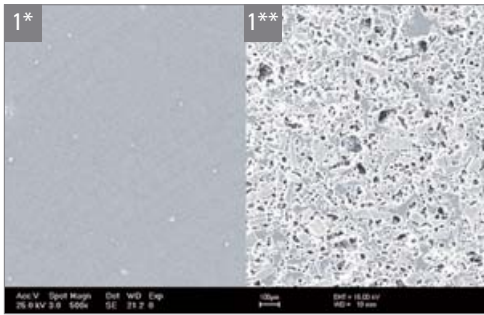
conseillé ● possible ○

Quelle meilleure preuve à cela que le succès clinique enregistré avec plus de 14 millions de restaurations réalisées ? Depuis 1986, VITA est le partenaire privilégié de la société Sirona Dental Systems pour le matériau. La céramique VITABLOCS est considérée comme la meilleure céramique silicatée pour les systèmes CFAO de Sirona.

Le grand talent :
de nombreuses indications – une solution unique



Qualité et rentabilité

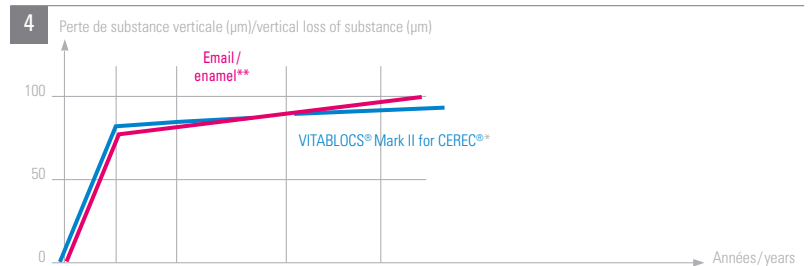
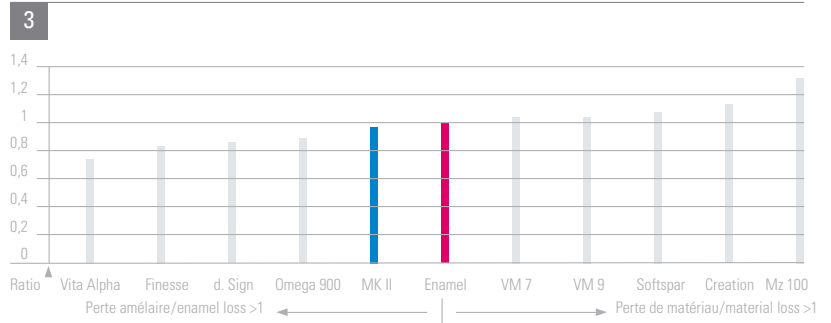


- III. 1: Cliché MEB de la surface de VITABLOCS®
(Grossissement x 1000), à gauche après polissage,
à droite après un mordançage de 60 sec.
On observe un mordançage bien rétentif et régulier du fait
de la répartition homogène de la phase cristalline et vitreuse.
* Prof. Dr. Russel A. Giordano II, Boston University
** VITA Zahnfabrik
- III. 2: Comportement à l'abrasion de VITABLOCS® identique à celui
de l'émail.
Cas clinique Prof. Dr. W. H. Mörmann, Université Zürich.
- III. 3: Comportement à l'abrasion de différentes céramiques
La résistance à l'usure par abrasion de la céramique VITABLOCS®
Mark II est très proche de celle de l'émail. La moitié gauche du
graphique montre la perte d'émail provoquée par l'abrasion.
La moitié droite montre la perte de substance croissante des
matériaux testés.
Prof. Dr. Russel A. Giordano II, Boston University
Prof. Dr. Edward A. McLaren, UCLA¹⁷
- III. 4: Abrasion de l'émail des antagonistes in vitro.
* Prof. Dr. I. Krejci, Université Genève¹⁸
** Prof. Dr. I. Krejci et. al., Université Genève¹⁹

Céramique de grande qualité, sans danger pour les antagonistes

La structure fine de la céramique VITABLOCS et le procédé de frittage industriel à plus de 1100°C sont à la base des nets avantages du matériau comme par ex. son aptitude au polissage et son excellent comportement à l'abrasion. Les restaurations en VITABLOCS sont si „tendres” que les antagonistes polissent la céramique et de ce fait ne sont quasiment pas plus abrasées qu'elles ne le seraient par l'émail naturel. Les effets « toile émeri » nocifs sont donc évités.

L'ill. 2 montre un inlay en VITABLOCS Mark II (A) avec un bord adhésif (B) et l'émail (C) après 10 ans de présence en bouche. La facette d'abrasion (flèche) met en évidence une abrasivité similaire de l'émail et des VITABLOCS. La surface lisse dans la zone de la facette d'abrasion souligne la résistance chimique du matériau. Sur la surface de l'inlay (A) à l'extérieur de la facette d'abrasion on remarque les différents polissages et les traces laissées par les fraises diamantées. Le joint de scellement adhésif (B) est pour l'essentiel bien conservé.



VITABLOCS Mark II La première céramique au monde à posséder une structure fine

La particularité de VITABLOCS est d'être la première céramique dentaire au monde à posséder une structure fine. La taille moyenne des particules de la poudre de feldspath utilisée est de seulement 4 µm. Les céramiques classiques présentent des tailles de particule bien plus importantes. C'est pourquoi les VITABLOCS préservent aussi bien les antagonistes, les instruments et durent aussi longtemps.

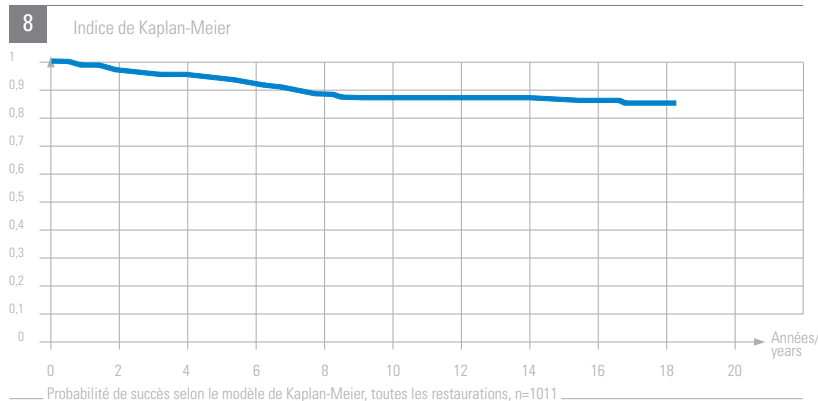
Qualité et rentabilité



- III. 5: Couronnes sur molaires en VITABLOCS® Mark II (Après la pose)
- III. 6: Couronnes sur molaires en VITABLOCS® Mark II (à 8 ans),
Dr. A. Bindl, Université Zürich, ZT G. Lombardi, Dübendorf
- III. 7: Couronnes antérieures VITABLOCS® Mark II,
caractérisées avec VITA VM®9
Dr. A. Devigus, Bülach
- III. 8: Taux de survie cliniques des restaurations en
VITABLOCS® for CEREC®, Dr. B. Reiss, Malsch¹¹
- III. 9: Rentabilité de l'usinage et qualité des bords des restaurations
CEREC 3, Inlays, overlays et couronnes.
K. Thoma, Université Zürich¹⁴

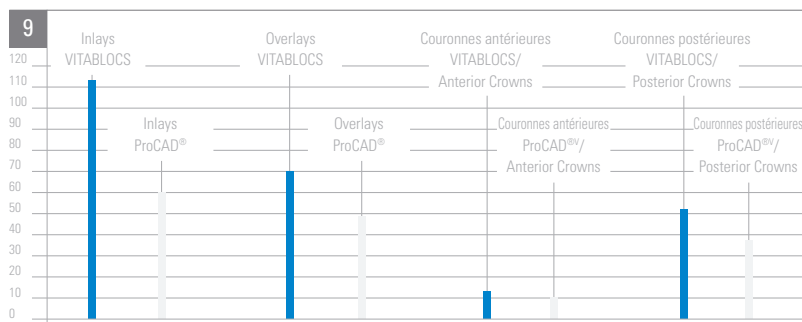
A long terme – Gold standard

Les études cliniques attestent de la pérennité des restaurations en VITABLOCS. Cette pérennité s'explique par l'excellente liaison adhésive : par le biais d'un mordantage régulier et rétentif, on obtient une cohésion durable entre la céramique à structure fine et la substance dentaire. Les taux de survie de 97% à 5 ans pour les couronnes, de 95,5% à 9 ans pour les inlays et de 84,4% à 18 ans pour les inlays ne s'obtiennent sinon qu'avec des obturations coulées^{3,9,12}.



Préservation des instruments

Du fait de la structure fine des VITABLOCS, le phénomène appelé Chipping est grandement évité. Les VITABLOCS usent moins les instruments et sont donc remarquablement rentables. Dans le cadre d'une étude¹⁴, on a pu usiner à partir de cette céramique 80% d'inlays et 35% de couronnes molaires de plus qu'avec une céramique comparable. VITABLOCS est considérée comme la meilleure céramique silicatée pour les systèmes CFAO de Sirona.



Les restaurations en VITABLOCS présentent des taux de survie cliniques correspondant au Gold Standard. Une excellente liaison cohésive entre la dentine et la céramique est cruciale pour la pérennité des restaurations. La liaison cohésive pérenne des VITABLOCS est garantie par la qualité du mordantage liée à la céramique à structure fine.

VITABLOCS, souvent copiés jamais égalés

Esthétique remarquable avec VITABLOCS®



III. 10: Situation initiale

III. 11: Facette en VITABLOCS® Mark II, caractérisée avec les colorants VITA AKZENT® et le spray de glaçage
Dr. A. Bindl, Université Zürich, ZT G. Lombardi, Dübendorf

VITABLOCS Mark II: la céramique caméléon

La grande translucidité de la céramique VITABLOCS Mark II, couplée au VITA SYSTEM 3D-MASTER, garantit une remarquable intégration chromatique dans la dentition résiduelle. (L'effet dit caméléon).

Avec les masses du VITA VM 9 ESTHETIC KIT, de VITA SHADING PASTE ou de VITA AKZENT, il est possible de caractériser les restaurations et d'en peaufiner l'esthétique.

Efficacité clinique démontrée des millions de fois

Les études scientifiques¹⁻¹⁵ ont démontré les avantages intrinsèques et les qualités de mise en oeuvre des VITABLOCS et plus de 14 millions de restaurations réalisées à ce jour en sont la preuve concrète. VITABLOCS Mark II a été jugé comme le meilleur matériau par dans la CRA-Newsletter (06/2006)¹⁶.

Esthétique remarquable avec VITABLOCS®



III. 12: situation initiale

III. 13: restauration terminée en VITABLOCS® TriLuxe
Dr. A. Kurbad, Viersen

Beauté naturelle: VITABLOCS TriLuxe

Grâce à un procédé de fabrication spécial, VITA a réussi à reproduire les trois zones chromatiques de la dent naturelle (Email, dentine et collet) dans le bloc de céramique. Une bonne nouvelle pour les dentistes : ils peuvent ainsi reproduire directement au cabinet les nuances typiques d'une dent naturelle. Les différentes couches au sein d'un bloc garantissent le naturel de la restauration et rendent les caractérisations superflues après le meulage.

Lorsqu'il s'agit de faire dans la nuance: VITABLOCS TriLuxe forte – NOUVEAU –

Les VITABLOCS TriLuxe forte comportent des nuances encore plus subtiles de l'émail jusqu'au collet, avec simultanément une saturation plus prononcée dans la zone cervicale. En association avec la fluorescence croissante dans cette zone, le rendu de teinte est séduisant même en présence de couches fines.

En utilisant VITA AKZENT Glaze Spray, vous disposez de la méthode la plus rapide pour obtenir une esthétique très naturelle.

Le rapport fait état de taux de réussite clinique de 94% à 7 ans pour les inlays et les couronnes en VITABLOCS Mark II. Comparativement, seulement 71% des restaurations conçues dans la céramique vitreuse d'un concurrent n'avaient aucun défaut. De plus, il a été prouvé que l'abrasion clinique des restaurations en VITABLOCS Mark II était similaire à celle de l'émail naturel.

Le gagnant des tests fixe de nouveaux standards

Toujours plus d'esthétique



Finition et polissage:

Pour le contournage des restaurations en VITABLOCS, on utilise des abrasifs classiques à grain fin (40 µm) et pour le pré-polissage des fraises à finir diamantées (8 µm).

Le polissage s'effectue avec des disques souples revêtus d'Al₂O₃ de plus en plus fins, des brosettes à polir et de la pâte diamantée.

VITA AKZENT Glaze Spray:

Poudre de céramique conditionnée en spray pour un glaçage facile et rapide des restaurations en céramique, spécialement au cabinet dentaire.

- Assure une application homogène, un degré de glaçage précis et permet de glacer plusieurs éléments simultanément.
- VITA AKZENT Glaze Spray s'utilise pour le glaçage de toutes les restaurations en céramique VITA dont la température de frittage est >850°C.

VITA SHADING PASTE:

Colorants en pâte fluorescents, prêts à l'emploi et proposés en 9 teintes pour les caractérisations chromatiques des restaurations en VITABLOCS, spécialement au cabinet dentaire.

- Les pâtes possèdent un grain très fin et ont un rendu de teinte naturel du fait de leur fluorescence. Elles conservent toujours la même consistance et présentent une pigmentation homogène.
- Les pâtes sont facilement miscibles entre elles ce qui permet d'obtenir les effets chromatiques recherchés. Il est possible de jouer sur la saturation en ajoutant AKZENT finishing agent (masse lasure).
- Les pâtes se cuisent en atmosphère, par ex. avec le VITA ATMOMAT.

VITA AKZENT:

Riche assortiment de colorants de céramique. Ces colorants sont destinés à des effets de teinte superficiels dans la zone cervicale et à la reproduction de décolorations naturelles.

- Les colorants ont une bonne tenue, une bonne stabilité chromatique et sont miscibles entre eux. Il est donc facile de reproduire les effets observés sur la dent naturelle.

VITA VM 9 ESTHETIC KIT:

Une sélection de masses VITA VM 9 destinées aux caractérisations des restaurations en VITABLOCS.

- Le CDT des VITABLOCS et celui de VITA VM 9 sont parfaitement ajustés.
- Aucun risque de déformation de la céramique VITABLOCS pendant la cuisson car la température de frittage de la céramique cosmétique est nettement plus basse.
- Les deux céramiques présentant une structure fine, les restaurations VITABLOCS caractérisées avec VITA VM 9 possèdent elles aussi d'excellentes propriétés, similaires à celles de l'émail.

Finition et technique de collage



VITA ATMOMAT:

Le four à céramique compact destiné au cabinet dentaire pour des cuissons en atmosphère des masses de glaçage et des colorants.



Scellement par collage:

Afin de garantir le succès clinique, les restaurations en VITABLOCS doivent être scellées à l'aide d'un système adhésif amélo-dentinaire (Total Bonding) reconnu et correctement mis en oeuvre. C'est la seule manière d'assurer une liaison cohésive fiable et durable avec la substance dentaire, la dentine et l'émail.

VITA LUTING SET – Tout sous la main:

Pour une procédure Step-by-step, il évite les erreurs de mise en oeuvre. Il contient tous les matériaux nécessaires à un scellement par collage des restaurations en céramique mordançable:

VITA A.R.T. BOND Excellent adhésif amélo-dentinaire photopolymérisable, à deux phases

VITA DUO CEMENT Composite de scellement dual

VITA ETCHANT GEL Gel d'acide orthophosphorique à 35% pour le mordantage de l'émail

VITA OXY-PREVENT Gel de glycérine incolore

VITASIL® Adhésif silane

VITA CERAMICS ETCH Gel d'acide fluorhydrique à 4,9%, pour le mordantage des restaurations en céramique.

L'assortiment

Désignation	Dimensions en mm	Contenu	Teintes									
-------------	------------------	---------	---------	--	--	--	--	--	--	--	--	--

VITABLOCS Mark II/VITA SYSTEM 3D-MASTER

I8	8x8x15	10	-	1M1C	1M2C	2M1C	2M2C	2M3C	3M1C	3M2C	3M3C	4M2C
I10	8x10x15	10	-	1M1C	1M2C	2M1C	2M2C	2M3C	3M1C	3M2C	3M3C	4M2C
I12	10x12x15	10	0M1C	1M1C	1M2C	2M1C	2M2C	2M3C	3M1C	3M2C	3M3C	4M2C
I14	12x14x18	5	0M1C	1M1C	1M2C	2M1C	2M2C	2M3C	3M1C	3M2C	3M3C	4M2C
V5-12	5x12x15	10	0M1C	1M1C	-	2M1C*	2M2C	2M3C*	3M1C	3M2C	3M3C*	-

VITABLOCS TriLuxe/VITA SYSTEM 3D-MASTER

TRI 12	10x12x15	10	-	1M1C	-	-	2M2C	-	-	3M2C	-	-
TRI 14	12x14x18	5	-	1M1C	-	-	2M2C	-	-	3M2C	-	-
TRI 14/14	14x14x18	5	-	1M1C	-	-	2M2C	-	-	3M2C	-	-

VITABLOCS TriLuxe forte/VITA SYSTEM 3D-MASTER

TF 12	10x12x15	10	-	1M1C	-	-	2M2C	-	-	3M2C	-	-
TF 14	12x14x18	5	-	1M1C	-	-	2M2C	-	-	3M2C	-	-
TF 14/14	12x14x18	5	-	1M1C	-	-	2M2C	-	-	3M2C	-	-

VITABLOCS Mark II/VITAPAN classical

I8	8x8x15	10	A1C*	A2C	A3C	A3,5C*	B3C*	-	-	-	-	-
I10	8x10x15	10	A1C*	A2C	A3C	A3,5C*	B3C*	-	-	-	-	-
I12	10x12x15	10	A1C*	A2C	A3C	-	B3C*	-	-	-	-	-
I14	12x14x18	5	A1C*	A2C	A3C	-	B3C*	-	-	-	-	-
V5-12	5x12x15	10	A1C*	A2C	A3C	A3,5C*	B3C*	-	-	-	-	-

* Vente jusqu'à épuisement des stocks

Les teintes classical suivantes des VITABLOCS peuvent être remplacées par les teintes 3D-MASTER indiquées:

A1C ~ 1M1C A2C ~ 1M2C A3C ~ 2M2C A3,5C ~ 2M3C B3C ~ 2M2C



VITABLOCS Guide 3D-MASTER

Avec le VITABLOCS Guide 3D-MASTER en céramique originale VITABLOCS Mark II, vous pouvez sélectionner très simplement les VITABLOCS adaptés à vos restaurations.

Etudes cliniques / Bibliographie

Etudes cliniques – Une vue d'ensemble

Matériau	Type de restauration	Quantité	Durée d'observation	Taux de survie	Directeur d'études	Référence:
VITABLOCS	Inlays	51	5 ans	94,2%	Berg	1
VITABLOCS Mark II	Inlays	18	4 ans	94,4%	Bindl, Mörmann	2
VITABLOCS Mark II	Couronnes	208	5 ans	94-97%	Bindl et. al.	3
VITABLOCS Mark II	Couronnes Endo	19	2 ans	95%	Bindl, Mörmann	4
VITABLOCS	Inlays	109	7 ans	100%	Cerutti et. al.	5
VITABLOCS Mark II	Couronnes partielles	96	3 ans	100%	Fassbinder et. al.	6
VITABLOCS	Inlays, Onlays	187	10 ans	95%	Otto, de Nisco	7
VITABLOCS Mark II	Inlays	32	8 ans	90,7%	Pallesen, Van Dijken	8
VITABLOCS Mark II	Inlays, Onlays	2328	9 ans	95,5%	Posselt, Kerschbaum	9
VITABLOCS Mark II	Restaurations sur inlay-cores	58	3 ans	100%	Reich et. al.	10
VITABLOCS	Inlays	1011	18 ans	84,4%	Reiss	11
VITABLOCS Mark II	Inlays	1011	10 ans	90%	Reiss, Walther	12
VITABLOCS	Inlays	2374	5 ans	92%	Schaueremann	13
VITABLOCS	Facettes	617	9 ans	94%	Wiedhahn et. al.	15

Bibliographie:

- Berg, N.G., Derand, T., in: Schwed Dent Journal, 21,1997, 121-127.
- Bindl, A., Richter, B., Mörmann, W.: International Journal of Prosthodontics, Vo. 18, 2005; 3:219-224.
- Bindl, A., Mörmann, W., in: European Journal of Oral Sciences, 2004, 112:197-204.
- Bindl, A., Mörmann, W., in: The Journal of Adhesive Dentistry, Vol. 1, No. 3, 1999, 255-265.
- Cerutti, A. et. al., in: Journal of Dental Research 77, 1998, 913.
- Fassbinder, et. al., in: Journal of Dental Research 80, 2001, 271.
- Otto, T., de Nisco, S., in: Schweiz Monatsschr. Zahnmed, Vol 113:27/2003, 157-163.
- Pallesen, U. und Van Dijken, J.W., in: European Journal of Oral Sciences, 2000, 108:239-248.
- Posselt, A., Kerschbaum, T., in: International Journal of Computerized Dentistry 2003; 6:231-248.
- Reich, S. M., et. al, in: Journal of American Dental Association 135, 2004, 605-612.
- Reiss, B., in: International Journal of Computerized Dentistry 2006; 9:11-22.
- Reiss, B., Walther, W., in: International Journal of Computerized Dentistry 2000; 3:9-23.
- Schaueremann, M.: Med. Diss, Köln 1998.
- Thoma, K.: Zahnmed Diss, Zürich 2001.
- Wiedhahn, K., et. al., in: International Journal of Computerized Dentistry 2005; 8:233-246.
- CRA-Newsletter 06/2006.
- Mc Laren, Edward A., Giordano II, Russel A., et. al., in: Quintessence of Dental Technology, Vol. 26, 2003, 69-81.
- Krejci, I., in: Quintessence of Dental Technology, 1991, 245-251.
- Krejci, I., et. al., in: Schweiz Monatsschr. Zahnmed 100:1285, 1990.

VITA SYSTEM 3D-MASTER®

Le système inédit
VITA SYSTEM 3D-MASTER
permet de définir d'une manière
systématique toutes les teintes
de dent naturelles et de les
reproduire intégralement.

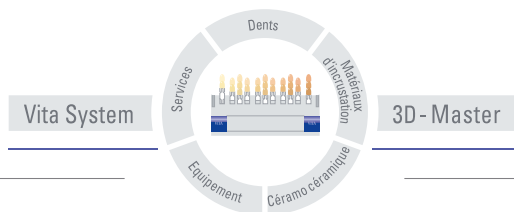
1454 F - 0607 (3.) S

Prise de teinte VITA

Communication de la teinte VITA

Reproduction de la teinte VITA

Contrôle de la teinte VITA



VITA

N.B.: Nos produits ont été conçus pour un usage dans le domaine dentaire et doivent être mis en oeuvre conformément aux instructions d'emploi. Les illustrations et les données fournies ne constituent pas une garantie quant aux propriétés et ne sont pas contractuelles. Edition: 06-2007

VITA Zahnfabrik est certifiée selon la directive sur les dispositifs médicaux et les produits suivants portent le marquage CE 0124: VITABLOCS® Mark II, VITABLOCS® TriLuxe, VITABLOCS® TriLuxe forte VITA VM®9, VITA AKZENT® Glaze Spray, VITA SHADING PASTE®, VITA AKZENT®, VITA VM®9, ESTHETIC KIT for VITABLOCS®.

CEREC® et inLab® sont des marques déposées de la société Sirona Dental Systems GmbH, D-Bensheim. ProCAD® est une marque déposée de la société Ivoclar Vivadent AG, FL-Schaan. US 5498157 A · AU 659964 B2 · EP 0591958 B1

VITA Zahnfabrik
H. Rauter GmbH & Co.KG
Postfach 1338
D-79704 Bad Säckingen, Allemagne
Fon +49/7761/562-0
Fax +49/7761/562-299
Hotline: +49/7761/562-222
Fax +49/7761/562-446
www.vita-zahnfabrik.com
info@vita-zahnfabrik.com